

We Deliver World Class Performance
 ~『いいもの』を世界に~

UB-iS2 Series

ダイカスト鑄造動画マニュアル DVD

Die Casting Movie Manual



こんなお悩みありませんか? Do you have some headaches as below?

- ダイカストマシンって設定が難しい
- マシンメーカーが変わると設定のポイントが分からない
- 取扱説明書を読むのは面倒くさい
- ダイカストマシンのメンテナンス要領が分からない
- It is difficult how to setup die casting machine
- Machine setting points are different on each manufacturers
- It is troublesome to read an instruction manual
- It doesn't know DC maintenance procedure

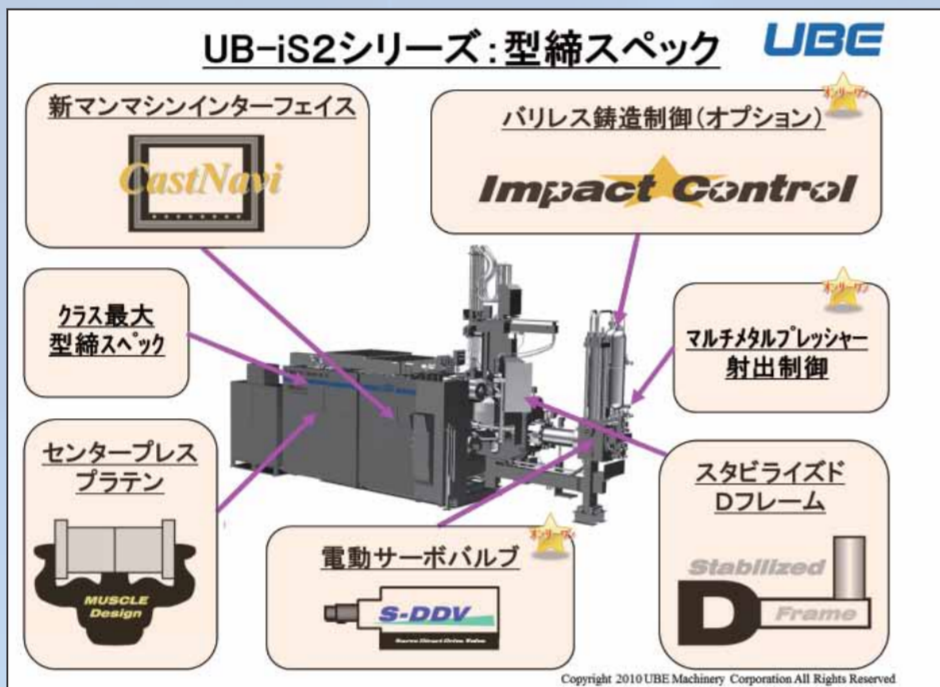


UB-iS2シリーズを御購入頂いたお客様へ、特典として鑄造マニュアルを進呈。鑄造条件の設定や、ダイカストマシンのメンテナンスポイントを分かりやすく解説します!

We UBE would give the movie manual specially for UB-iS2 users. It can show simply machine setting point, DC maintenance procedure and etc. !!



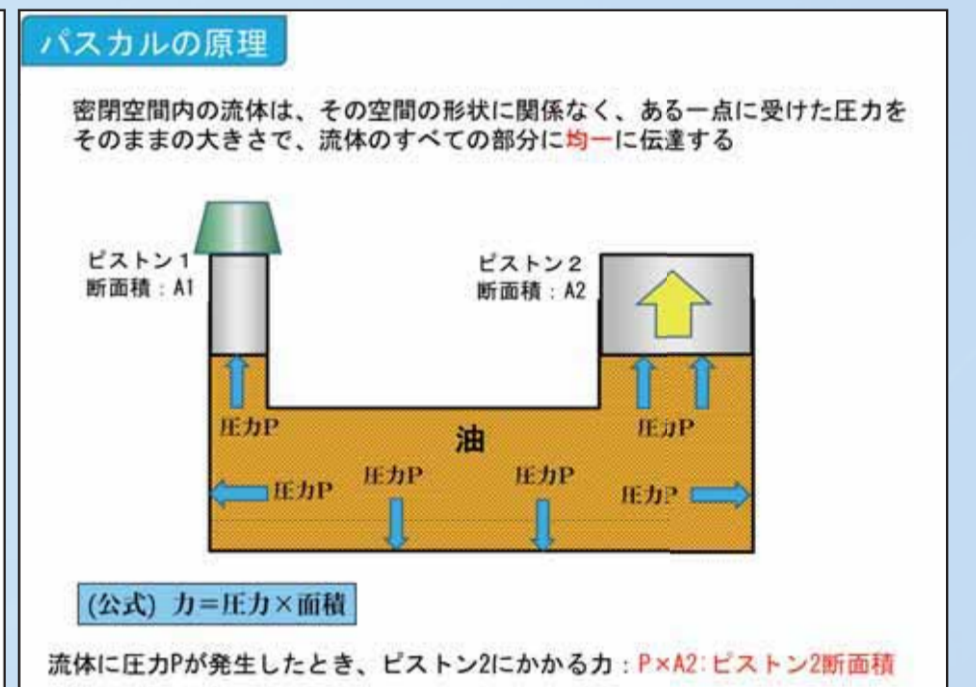
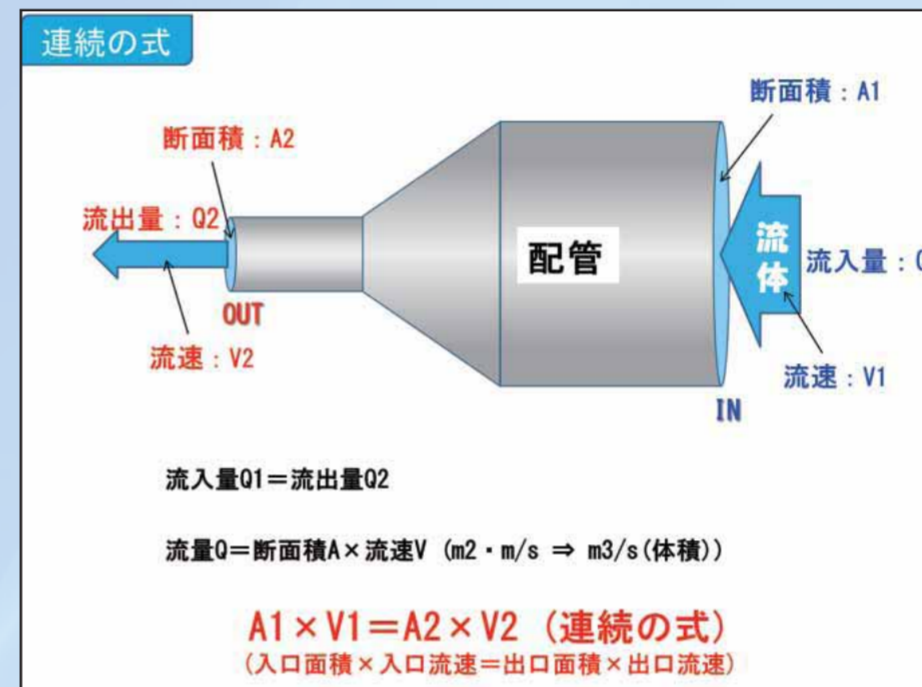
UBE-iS2シリーズ機能紹介 Introduction of UB-iS2



UB-iS2シリーズに搭載されている、業界初・オンリーワン技術など、UBEの技術が可能にした技術を、分かりやすくご紹介!

Introduction of the special features, and only one technologies of UB-iS2 series.

鑄造理論編 Casting theory



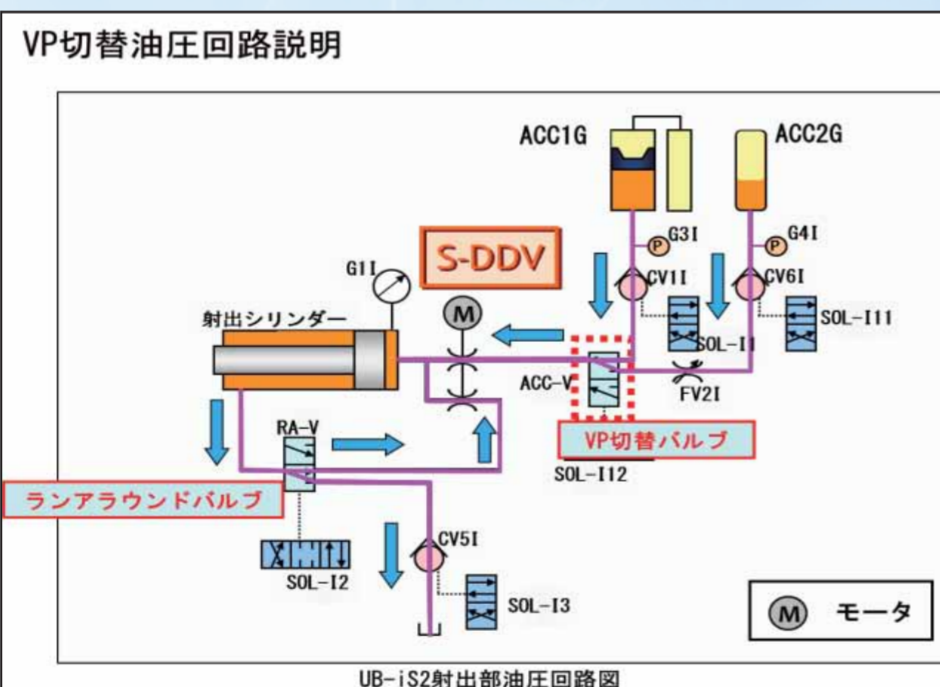
高速射出速度・メタル圧など、ダイカスト鑄造品の品質を左右する重要な鑄造条件を算出するための鑄造理論について解説!

Explanation of calculating of high speed velocity, metal pressure and etc, these conditions affect die casting quality especially.

射出補助設定編 Set point of shot sub parameter

番号	位置 (mm)	速度 (m/s)	3.00 m/s	射出設定形状
1	50	0.20		
2	250	0.20	1.50	

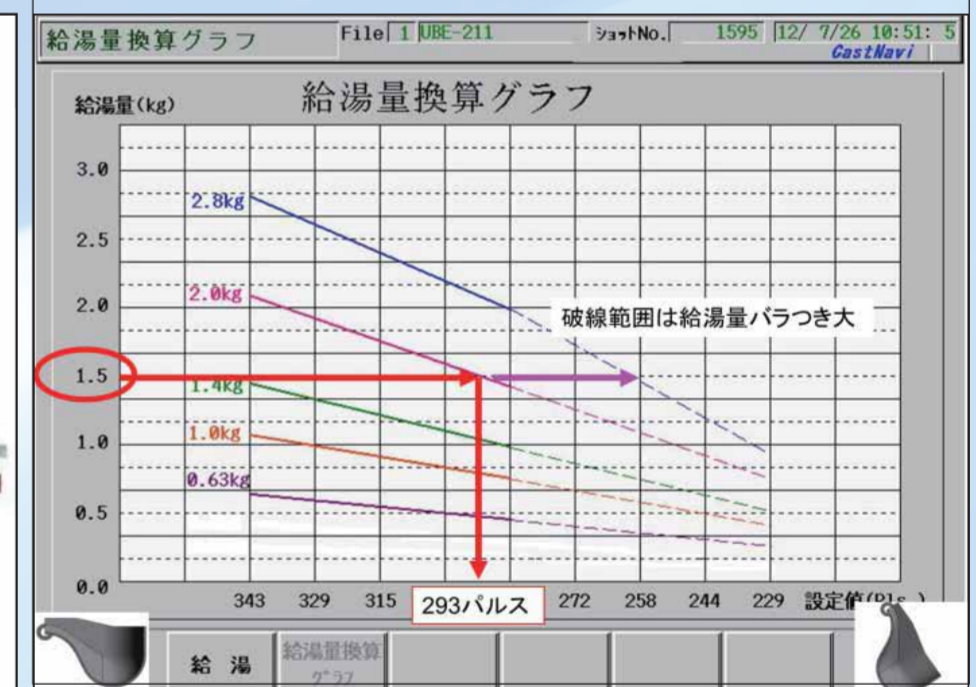
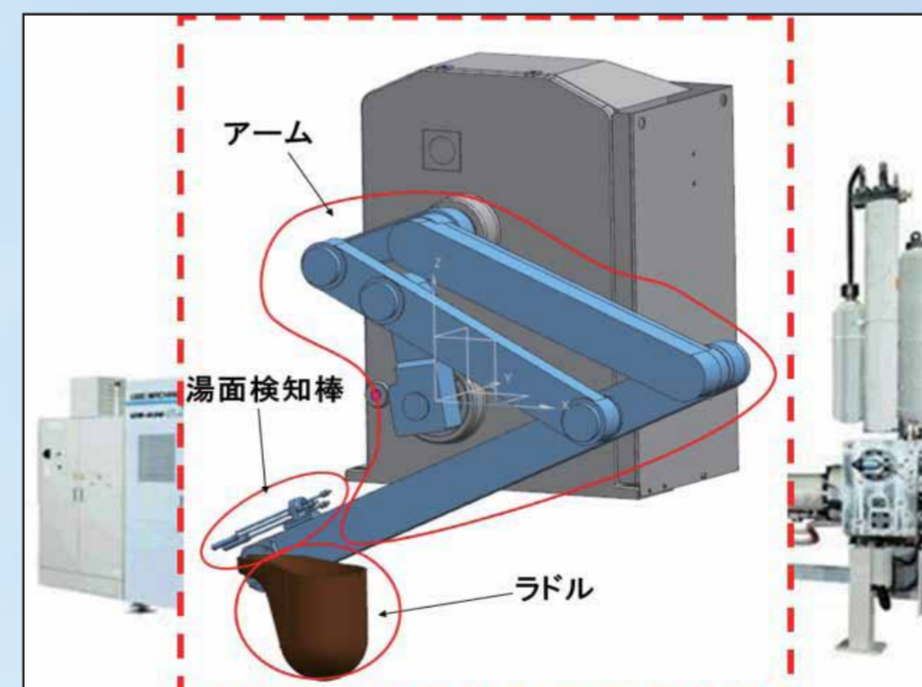
マシンサイズ	位置 (mm)	速度 (m/s)
UB375iS&iS2	20	0.15~0.25
UB530iS&iS2	50	0.15~0.30
UB670iS&iS2	50	0.15~0.30
UB850iS&iS2	70	



ショックレススタート・VP切替位置設定など、UBE機独自の設定項目に関して、その考え方などを踏まえた推奨設定値をご紹介します!

Set point of shockless start, VP change position and other UB-iS2 unique parameters.

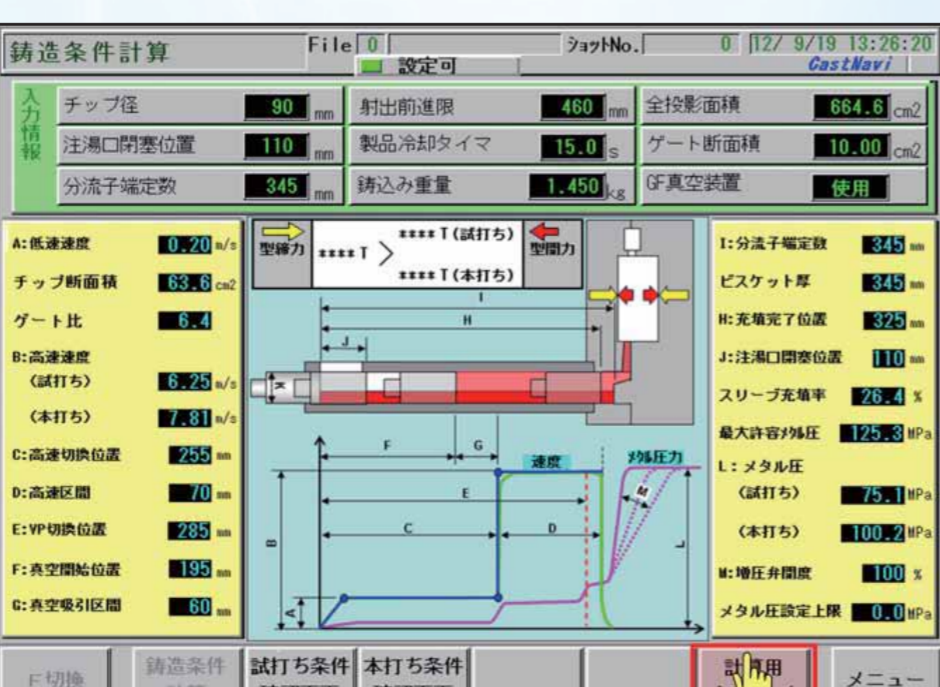
給湯機編 Ladler



ダイカスト鑄造品の品質を大きく左右する給湯機の設定方法について、実際の給湯機の動作と照らし合わせながら丁寧に解説!

Explanation of UBE standard ladler setting point on movie.

鑄造条件計算機能編 Casting setup support



UB-iS2シリーズに鑄造条件計算機能を新搭載! 「標準設定モード」と「簡単設定モード」の2種類のモードを準備。設定方法について分かりやすく解説します。

Explanation of how to use casting setup support function.

安全&メンテナンス編 Safety & Maintenance

- 警告用語の種類と意味**
- 危険** → 回避しないと死亡または、重症を招く、差し迫った危険な状況の場合に使用します。
 - 注意** → 回避しないと死亡または、重症を招く、可能性がある危険な状況の場合に使用します。
 - 警告** → 回避しないと軽傷または中程度の傷害を招く、または機器装置が損傷する場合に使用します。
 - 注記** → とくに注意を促したり、強調したい情報について使用します。



UB-530iS2実機の写真や動画を使用し、ダイカストマシン鑄造の安全・メンテナンスのポイントを分かりやすく解説!

Explanation of safety & maintenance of UB-iS2 series.