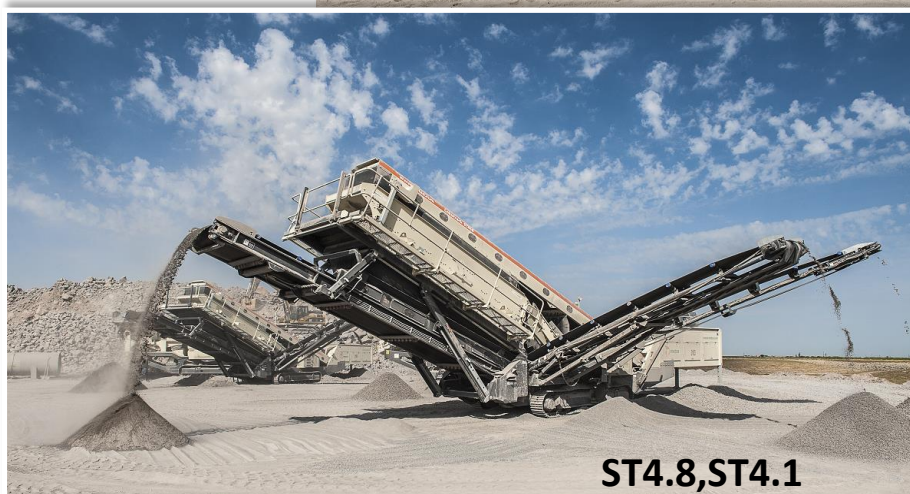
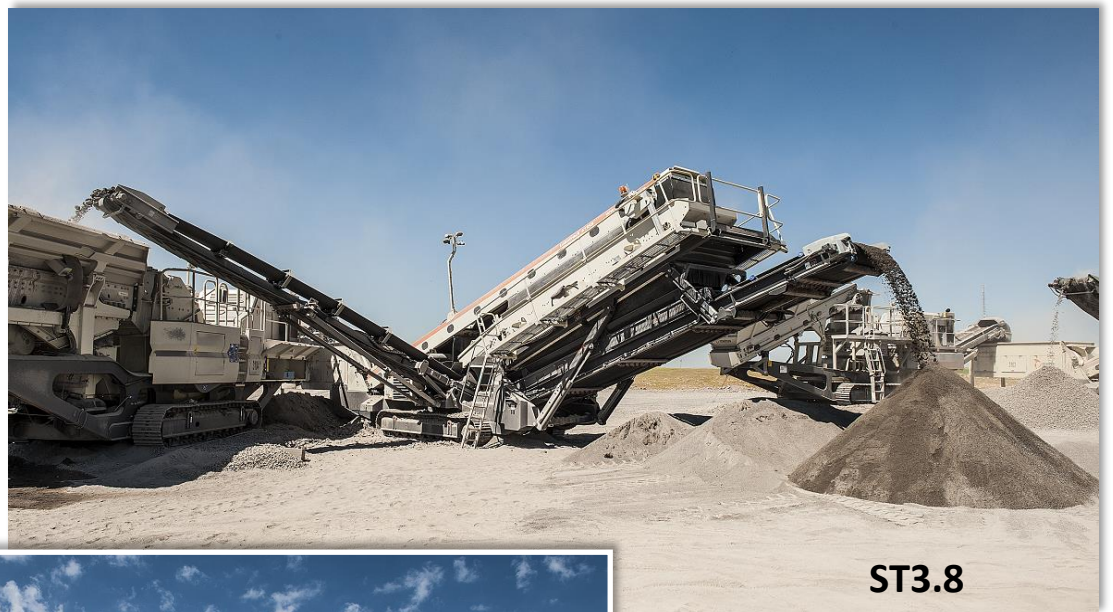


Metso:Outotec

# ロコトラック STシリーズ 移動式スクリーン



UBEマシナリー株式会社

## ロコトラックSTシリーズ移動式スクリーン

機種	ST2.3	ST2.8	ST3.8	ST4.8	ST4.10
<b>仕様</b>					
スクリーン					
サイズ*:幅(mm)×長さ(mm)	1,520×3,040	1,524×4,866	1,524×5,480	1,524×5,480	1,524×6,000
篩面積 (m <sup>2</sup> )	4.6	7.4	8.4	8.4	9
デッキ数	2	2	2	3	3
フィーダ					
ホッパ容量 (m <sup>3</sup> )	4.5	4.5	7.5	7.5	8
投入高さ (mm)	3,015-3,366	4,035-4,355	2,315-3,390	2,315-3,390	2,504-3,331
投入幅 (mm)	1,930	2,900	4,600	4,600	4,600
ベルトコンベヤ:幅(mm)×排出高さ(mm)					
オーバサイズコンベヤ	1,200×3,005	1,200×3,285	-	-	-
ミドルサイズコンベヤ	650×3,012	800×4,070	-	-	-
アンダーサイズコンベヤ	650×3,044	800×4,215	-	-	-
トップデッキ・ウイングコンベヤ	-	-	800×4,160	650×4,441	650×5,500
ミドルデッキ・ウイングコンベヤ	-	-	800×4,160	800×3,883	800×4,438
ボトムデッキ・ウイングコンベヤ	-	-	-	800×4,164	800×4,448
プロダクトコンベヤ	-	-	1,200×4,300	1,200×4,306	1,200×4,300
エンジン					
モデル	CAT C3.6 Tier4F	CAT C3.6 Tier4F	CAT C4.4 Tier4F	CAT C4.4 Tier4F	CAT C4.4 Tier4F
出力 (kW)	55	100	106	106	106
燃料タンク容量 (L)	260	273	273	273	273
プロセスコントロール	mIC	IC300	IC300	IC300	IC300
<b>輸送外形寸法 (標準仕様)</b>					
幅 (mm)	2,280	3,000	2,980	3,040	3,040
高さ (mm)	2,550	3,530	3,380	3,600	3,600
長さ (mm)	7,880	15,400	18,000	18,000	19,650
重量 (kg)	16,500	28,000	30,050	32,500	33,500
<b>性能</b>					
最大供給サイズ (mm)	400	600	400	400	400
最大供給能力 (t/h)	300	450	600	600	600
<b>オプション</b>					
各種グリズリ	○	○	○	○	○
各種スクリーンメディア	○	○	○	○	○
エプロンフィーダ	NA	○	NA	NA	NA
振動グリズリ	NA	NA	○	○	○
ライトマスト	○	○	○	○	○
ラジコン	○	○	○	○	○
延長ホッパ	○	○	NA	NA	NA
防塵カバー (リフティングBC&プロダクトBC)	NA	NA	○	○	○
散水ノズル (リフティングBC&プロダクトBC)	NA	NA	○	○	○
スリーサイドプラットフォーム	NA	NA	○	○	○
磁選機	NA	○	NA	NA	NA
ツウ・ウェイ・スプリット	NA	○	NA	NA	NA
インターロックケーブル	○	○	○	○	○
ロックボックス	NA	NA	○	○	○
ディバータシュート	NA	NA	○	○	○
プロセスコントロール	○	○	○	○	○

\* 本仕様は改良のため予告なく仕様変更する場合があります。

\* 供給能力は、篩分サイズ及び供給原料の性状(比重、粒度、泥分、水分等)により変動します。

### 製造元

Metso:Outotec

**UBE** / UBEマシナリー株式会社

本社 & 宇部サービスセンター 〒755-8633

(破碎機グループ) 北海道サービスセンター 〒007-0837

東北サービスセンター 〒020-0834

大宮サービスセンター 〒331-0811

大阪サービスセンター 〒567-0036

社会インフラ営業グループ 〒105-6791

URL:<http://ubemachinery.co.jp>

山口県宇部市大字小串字沖ノ山1980番地

TEL(0836)34-5942 FAX(0836)22-6110

北海道札幌市東区北三十七条東28丁目6番1号

TEL(011)789-1170 FAX(011)784-4501

岩手県盛岡市永井20-5-1 OTHビル2階

TEL(019)632-6151 FAX(019)632-6152

埼玉県さいたま市北区吉野町2丁目175番地10

TEL(048)652-6531 FAX(048)652-6532

大阪府茨木市上穂積1丁目2番10号

TEL(072)623-1173 FAX(072)622-6132

東京都港区芝浦一丁目2番1号 シーパンスN館21階

TEL(03)5419-6293 FAX(03)5419-6296